

UCHWAŁA NR XLVII/392/18
RADY GMINY PRUSZCZ
z dnia 29 maja 2018 r.

w sprawie przystąpienia do sporządzenia miejscowego planu zagospodarowania przestrzennego dla terenu położonego przy ul. Kościelnej w miejscowości Pruszcz

Na podstawie art. 14 ust. 1 i ust. 2 ustawy z dnia 27 marca 2003 r. o planowaniu i zagospodarowaniu przestrzennym (t.j. Dz. U. z 2017 r. poz. 1073 i poz. 1566.) oraz art. 18, ust. 2, pkt. 5 ustawy z dnia 8 marca 1990 r. o samorządzie gminnym (t.j. Dz. U. z 2018r.poz. 994 i poz. 1000), uchwała się co następuje:

§ 1. Przystąpić do sporządzenia miejscowego planu zagospodarowania przestrzennego dla terenu położonego przy ul. Kościelnej w miejscowości Pruszcz.

§ 2. Granice obszaru objętego projektem planu przedstawia załącznik graficzny, stanowiący integralną część niniejszej uchwały.

§ 3. Wykonanie uchwały powierza się Wójtowi Gminy.

§ 4. Uchwała wchodzi w życie z dniem podjęcia.

§ 5. Uchwała podlega ogłoszeniu w sposób zwyczajowo przyjęty na terenie gminy Pruszcz .



Przewodniczący
Rady Gminy
Przemysław Szańdrowski

UZASADNIENIE

O przystąpieniu do sporządzenia miejscowego planu zagospodarowania przestrzennego zgodnie z art. 14 ust. 1 ustawy z dnia 27 marca 2003 r. o planowaniu i zagospodarowaniu przestrzennym (Dz. U. 2017r. poz. 1073 z późn. zm.) rozstrzyga rada gminy w drodze uchwały.

Uchwała Rady Gminy Pruszcz w sprawie przystąpienia do sporządzenia miejscowego planu zagospodarowania przestrzennego dla terenu położonego przy ul. Kościelnej w miejscowości Pruszcz rozpocznie tryb formalno-prawny sporządzenia planu, stosownie do zapisów powołanej wcześniej ustawy.

Podjęcie uchwały o przystąpieniu do sporządzenia planu miejscowego, zgodnie z art. 14 ust. 5 ustawy z dnia 27 marca 2003 r. o planowaniu i zagospodarowaniu przestrzennym, zostało poprzedzone szeregiem analiz m.in. o charakterze funkcjonalnym, przestrzennym i terenowo-prawnym, które potwierdzają zasadność przystąpienia do sporządzenia w/w planu. Przeprowadzono także analizę dotyczącą stopnia zgodności przewidywanych rozwiązań planu miejscowego z ustaleniami Studium Uwarunkowań i Kierunków Zagospodarowania Przestrzennego gminy Pruszcz, przyjętego uchwałą nr LVIII/377/10 Rady Gminy Pruszcz z dnia 13 września 2010 r.

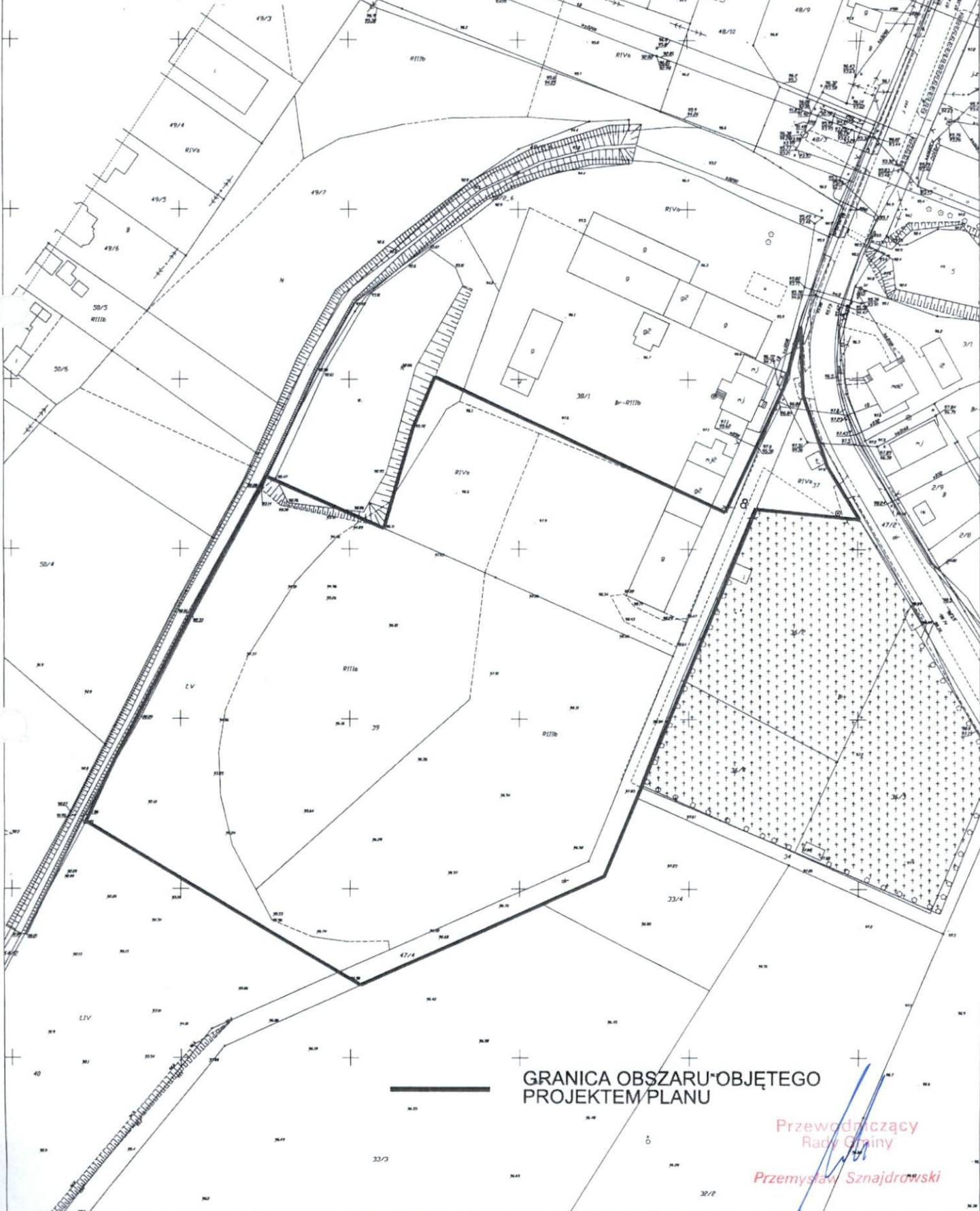
W związku z powyższym wywołanie niniejszej uchwały jest uzasadnione.

Przewodniczący
Rady Gminy
Przemysław Sanajdrowski



ORIENTACYJNA LOKALIZACJA

ZAŁĄCZNIK
DO UCHWAŁY NR XLVII/292/18
RADY GMINY PRUSZCZ
Z DNIA 23 MAJ 2018
SKALA 1 : 1000



GRANICA OBSZARU OBJĘTEGO
PROJEKTEM PLANU

Przewodniczący
Rady Gminy
Przemysław Sznajdrowski

Wyniki głosowania jawnego imiennego

Uchwała XLVII/392/18

w sprawie przystąpienia do sporządzenia miejscowego planu zagospodarowania przestrzennego dla terenu położonego przy ul. Kościelnej w miejscowości Pruszcz

Lp.	Nazwisko i imię radnego	„za”	„przeciw”	„wstrzymuję się”
1	Dembek Andrzej	X		
2	Dobaczewska Anna	X		
3	Dziuda Krzysztof	X		
4	Grządka Andrzej	X		
5	Iglińska Aneta	X		
6	Jankowski Tomasz	X		
7	Koszowski Józef	X		
8	Łyczywek Arkadiusz	X		
9	Nowak Artur	X		
10	Osojca Renata	X		
11	Radecki Piotr	X		
12	Różycki Maciej	X		
13	Sznajdrowski Przemysław	X		
14	Wcisła Adam	X		
15	Zieliński Wojciech	X		
		15	0	0