

g. Buchholz

17 MAJ 2018



Świecie dnia 15.05.2018r.
MU/ SO/ PEO18P084948/ 310/ 2018
NEO18E104442

**URZĄD GMINY
PRUSZCZ**

17. 05. 2018

data wpływu

nr z rejestru 3817 V

ilość załączników

podpis Budkowska

Gmina Pruszcz

ul. Główna 33

86-120 Pruszcz

Dotyczy: uzgodnienia planów

W załączeniu przesyłamy 1 egz. planów dotyczących przebudowy drogi gminnej nr 031116C ul. Szkolna w m. Łowinek, dostarczonych nam celem uzgodnienia.

Plany należy uważać jako uzgodnione bez uwag.

Enea Operator Sp. z o.o.
Rejon Dystrybucji Świecie
Dyrektor

Michał Kosmański

K/o:
RD 6-MU a/a

Centrala

Enea Operator Sp. z o.o.
60-479 Poznań, ul. Strzeszyńska 58

tel. +48 / 61 850 41 10
faks +48 / 61 850 44 47

NIP 782 237 71 60
REGON 300455398

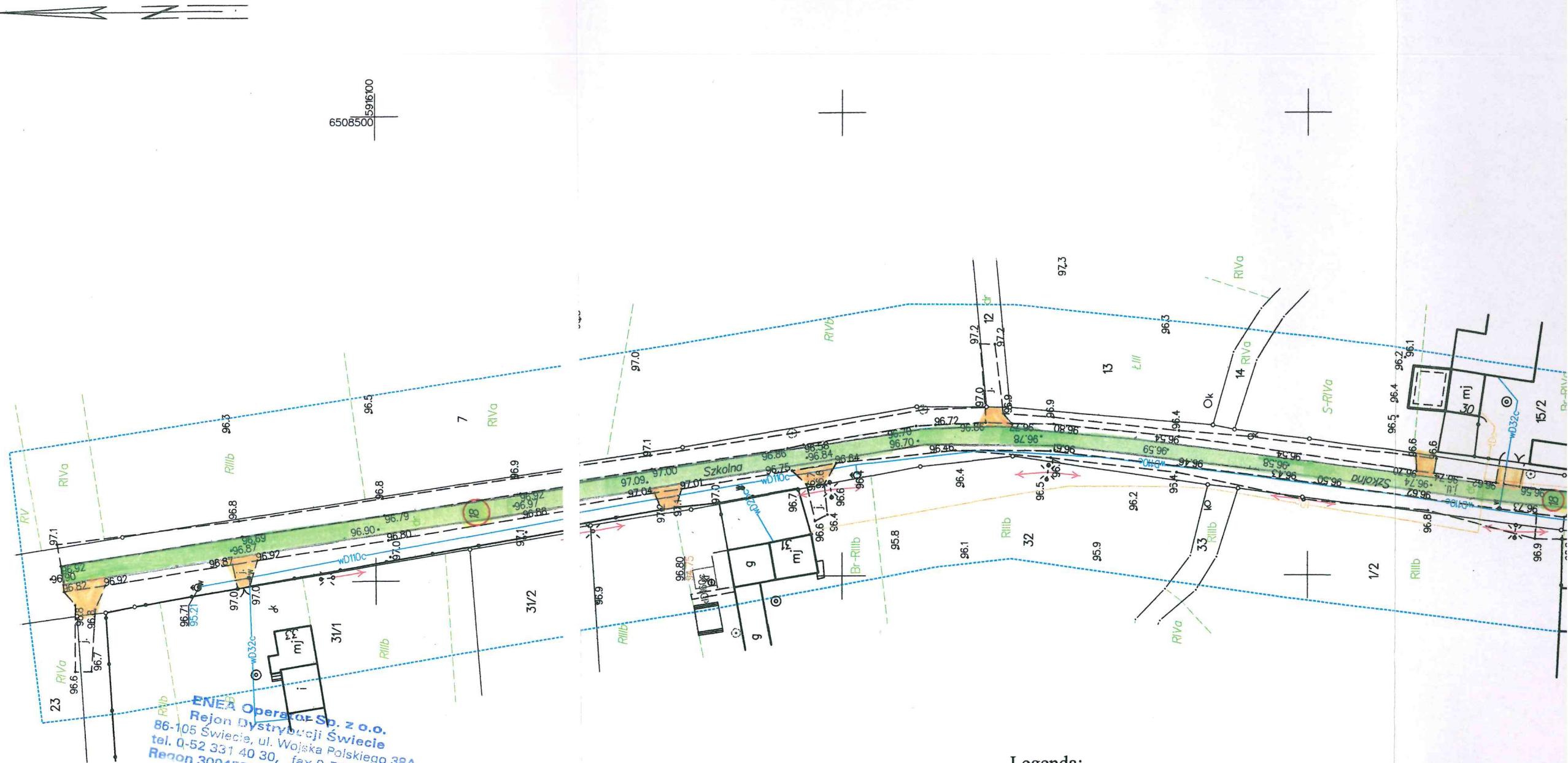
kontakt@operator.enea.pl
www.operator.enea.pl

Województwo: kujawsko-pom.
 Powiat: świecki
 Jednostka ewidencyjna: 041408_2, Prus
 Obręb: 0012, Łowinek
 Arkusz: 7
 Działka: 18

MAPA DO CELÓW PROJEKTOWYCH
 SKALA 1:1000

Układ odniesienia: PL-ETRF89, układ wsp. płaskich: PL-2000 strefa 6 (18°), układ wys.: PL-KRON86-NH
 Sekcje mapy: 6.199.22.21.1; 6.199.22.16.3
 Id zgłoszenia: 6640.313.2018
 Ks. Rob. 178/2017

UWAGA: Nie wklucza się istnienia w terenie innych, niewykazanych na niniejszej mapie urządzeń podziemnych, które nie były zgłoszone do inwentaryzacji lub o których brak jest informacji w instytucjach branżowych.



ENEA Operator Sp. z o.o.
 Rejon Dystrybucji Świecie
 86-105 Świecie, ul. Wojska Polskiego 38A
 tel. 0-52 331 40 30, fax 0-52 331 24 91
 Rejon 300455398 NIP 782-23-77-160

310/18
 Na trasie projektowanej przebudowy
 drogi gminnej nr 031116C
 w miejscowości Łowinek
 nie przebiegają czynne podziemne urządzenia elektro-energetyczne będące w naszej eksploatacji.
 Uzasadnienie ważne do dnia 15.05.2019 r.
 Dyrektor Rejonu

ENEA Operator Sp. z o.o.
 Rejon Dystrybucji Świecie
 Dyrektor

Michał Kosmański

Legenda:

nawierzchnia z betonu asfaltowego

Projekt Zagospodarowania Terenu – plan sytuacj		
Inwestor	Gmina Pruszcz, ul. Główna 33, 86-120 Prus	
Obiekt	Przebudowa drogi gminnej w miejscow Nr 031116C – ul. Szkolna	
Opracowała	Imię i nazwisko	Podpis
	Ksenia Radosz	 Inspektor ds. zarządzania drogami mgr inż. Ksenia Radosz