

23.09.2020



**URZĄD GMINY
PRUSZCZ**

data wpływu **23.09.2020**

nr z rejestru **693/1x**

liczba załączników **1**

podpis **[Signature]**

Świecie dnia: 21.09.2020r.
OD1/RD6/112/2020UL
WEO20E229350

Gmina Pruszcz

Ul. Główna 33

86-120 Pruszcz

W załączeniu przesyłamy 1 egz. planów dotyczących „Przebudowy drogi gminnej nr 031174C ul. Leśna w miejscowości Łowinek” dostarczonych nam celem uzgodnienia.

Plany należy uważać jako uzgodnione z uwagami:

1. Naniesiono na rysunkach istniejące kable i złącza niskiego napięcia..
2. W miejscach skrzyżowań projektowanej drogi z istniejącymi kablami energetycznymi, założyć na kable rury ochronne dwudzielne lub istniejące przepusty przedłużyć,
3. Istniejące kable energetyczne kolidujące z projektowaną drogą przełożyć poza krawędź drogi.
4. Zachować posadowienie i możliwość swobodnego dostępu do istniejących złączy kablowych.
5. Inwestor wystąpi do RD Świecie o wydanie warunków technicznych na przebudowę istniejących linii energetycznych i złączy kablowych w przypadku ich kolizji z inwestycją.
6. Prace przy naszych urządzeniach wykonać zgodnie z obowiązującymi przepisami i przed zasypaniem zgłosić do sprawdzenia technicznego.
7. W przypadku konieczności zmian niwelacji terenu skonsultować ten fakt z RD Świecie celem zachowania ułożenia kabli zgodnie z obowiązującymi przepisami.
8. Dostarczyć do RD Świecie podkład geodezyjny nowych tras kabli.
9. Uzgodnienie jest ważne do dnia 21.09.2021r.

K/o.:
RD 6-MU/ZR

Enea Operator Sp. z o.o.
Rejon Dystrybucji Świecie
Dyrektor

Robert Kitta



Naniesienie nr
 Granica naniesienia:
 Kable SN
 Kable nn
 Kable oświetleniowe

ENEA Operator Sp. z o.o.
 Rejon Dystrybucji Świecie
 Dyrektor

Robert Korta

Istniejące kable energetyczne będące w naszej eksploatacji naniesiono orientacyjnie. Ustala się pięciometrową strefę ochronną z każdej strony kabla, w której prace ziemne należy prowadzić ręcznie. Opracowaną dokumentację należy przedstawić do aktualizacji i sprawdzenia zaprojektowanych urządzeń.

Świecie, dnia 21.09.2020 r.

ENEA Operator Sp. z o.o.
 Rejon Dystrybucji Świecie
 86-105 Świecie, ul. Wojska Polskiego 38A
 tel. 0-52 331 40 80, fax 0-52 331 24 90
 Regon 300455383, NIP 782-23-77-100

Naniesienie nr 601/17
 Granica naniesienia:
 Kable SN
 Kable nn
 Kable oświetleniowe


Istniejące kable energetyczne będące w naszej eksploatacji naniesiono orientacyjnie. Ustala się pięciometrową strefę ochronną z każdej strony kabla, w której prace ziemne należy prowadzić ręcznie. Opracowaną dokumentację należy przedstawić do aktualizacji i sprawdzenia zaprojektowanych urządzeń.

Świecie, dnia 07.08.2017 r.

z up. Starosty Świecia
 SPECJALISTA D/S GEC
 Roman Pińkowski

z up. Starosty Świecia
 SPECJALISTA D/S GEC
 Roman Pińkowski

Legenda:

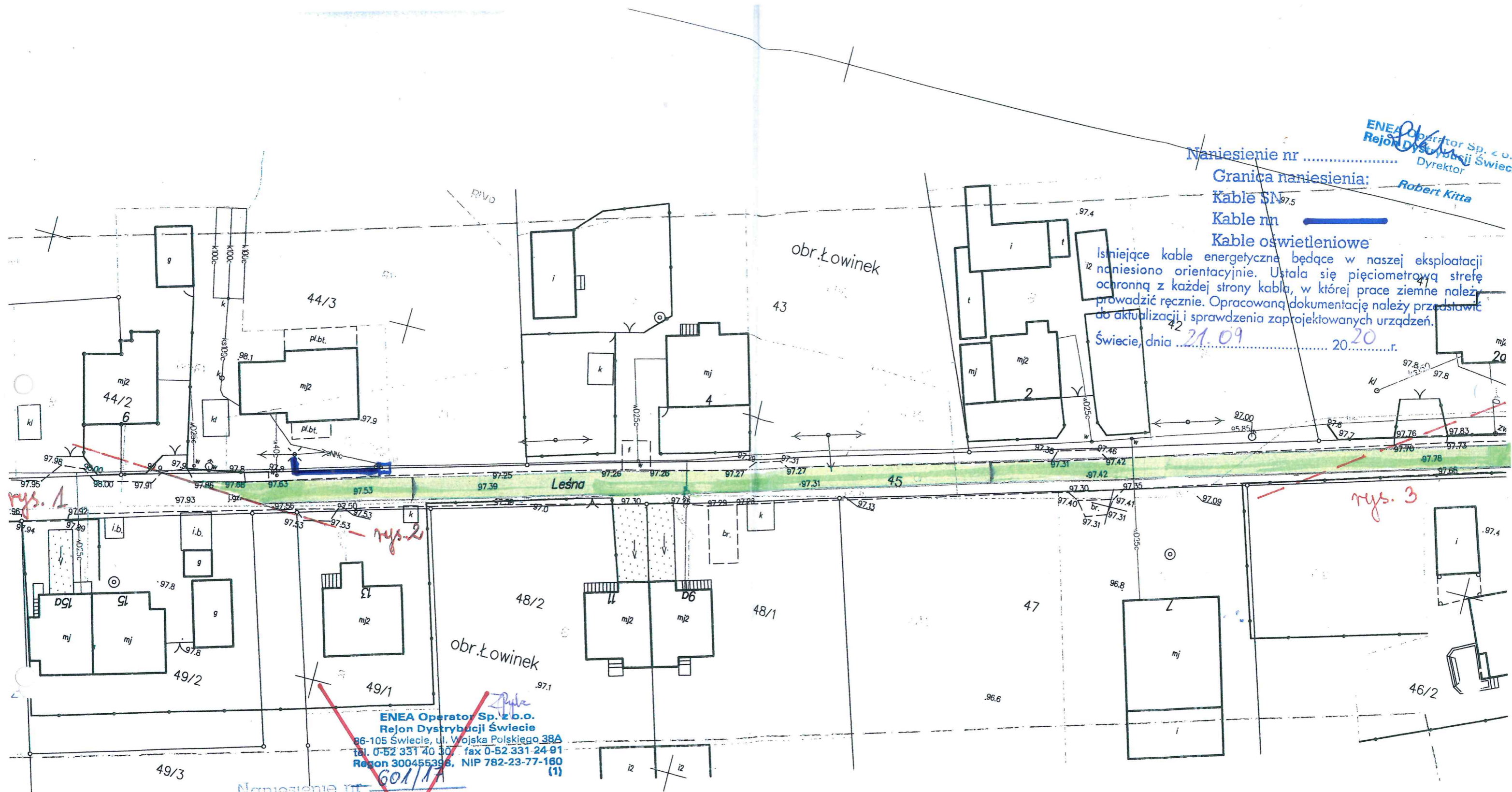
 nawierzchnia z betonu asfaltowego

Projekt Zagospodarowania Terenu – plan sytuacyjny			
Inwestor	Gmina Pruszczy, ul. Główna 33, 86-120 Pruszczy		
Obiekt	Przebudowa drogi gminnej nr 031174C – ul. Leśna w Łowinku		
Opracowała	Imię i nazwisko	Podpis	Data:
	Ksenia Radosz	Inspektor ds. zarządzania drogami i terenami zieleni mgr inż. Ksenia Radosz	27.07.2017r. Nr rys. 1

ENEA Operator Sp. z o.o.
Rejon Dystrybucji Świecie
Dyrektor
Robert Kitta

Naniesienie nr
Granica naniesienia:
Kable SN 97.5
Kable nn
Kable oświetleniowe

Istniejące kable energetyczne będące w naszej eksploatacji naniesiono orientacyjnie. Ustala się pięciometrową strefę ochronną z każdej strony kabla, w której prace ziemne należy prowadzić ręcznie. Opracowaną dokumentację należy przedstawić do aktualizacji i sprawdzenia zaprojektowanych urządzeń.
Świecie, dnia 21.09 2020 r.



ENEA Operator Sp. z o.o.
Rejon Dystrybucji Świecie
86-105 Świecie, ul. Wojska Polskiego 38A
tel. 0-52 331 40 30 fax 0-52 331-24-91
Regon 300455398, NIP 782-23-77-160
(1)

Naniesienie nr 601/17
Granica naniesienia:
Kable SN
Kable nn
Kable oświetleniowe

Istniejące kable energetyczne będące w naszej eksploatacji naniesiono orientacyjnie. Ustala się pięciometrową strefę ochronną z każdej strony kabla, w której prace ziemne należy prowadzić ręcznie. Opracowaną dokumentację należy przedstawić do aktualizacji i sprawdzenia zaprojektowanych urządzeń.
Świecie, dnia 07.08 2017 r.
[Signature]

Legenda:
 nawierzchnia z betonu asfaltowego

Projekt Zagospodarowania Terenu – plan sytuacyjny			
Inwestor	Gmina Pruszcz, ul. Główna 33, 86-120 Pruszcz		
Obiekt	Przebudowa drogi gminnej nr 031174C – ul. Leśna w Łowinku		
Opracowała	Imię i nazwisko	Podpis	Data:
	Ksenia Radosz	<i>[Signature]</i> Inspektor ds. zarządzania drogami i terenami zieleni mgr inż. Ksenia Radosz	27.07.2017r. Nr rys. 2

ENEA Operator Sp. z o.o.
 Rejon Dystrybucji Świecie
 Dyrektor
 Robert Kitt

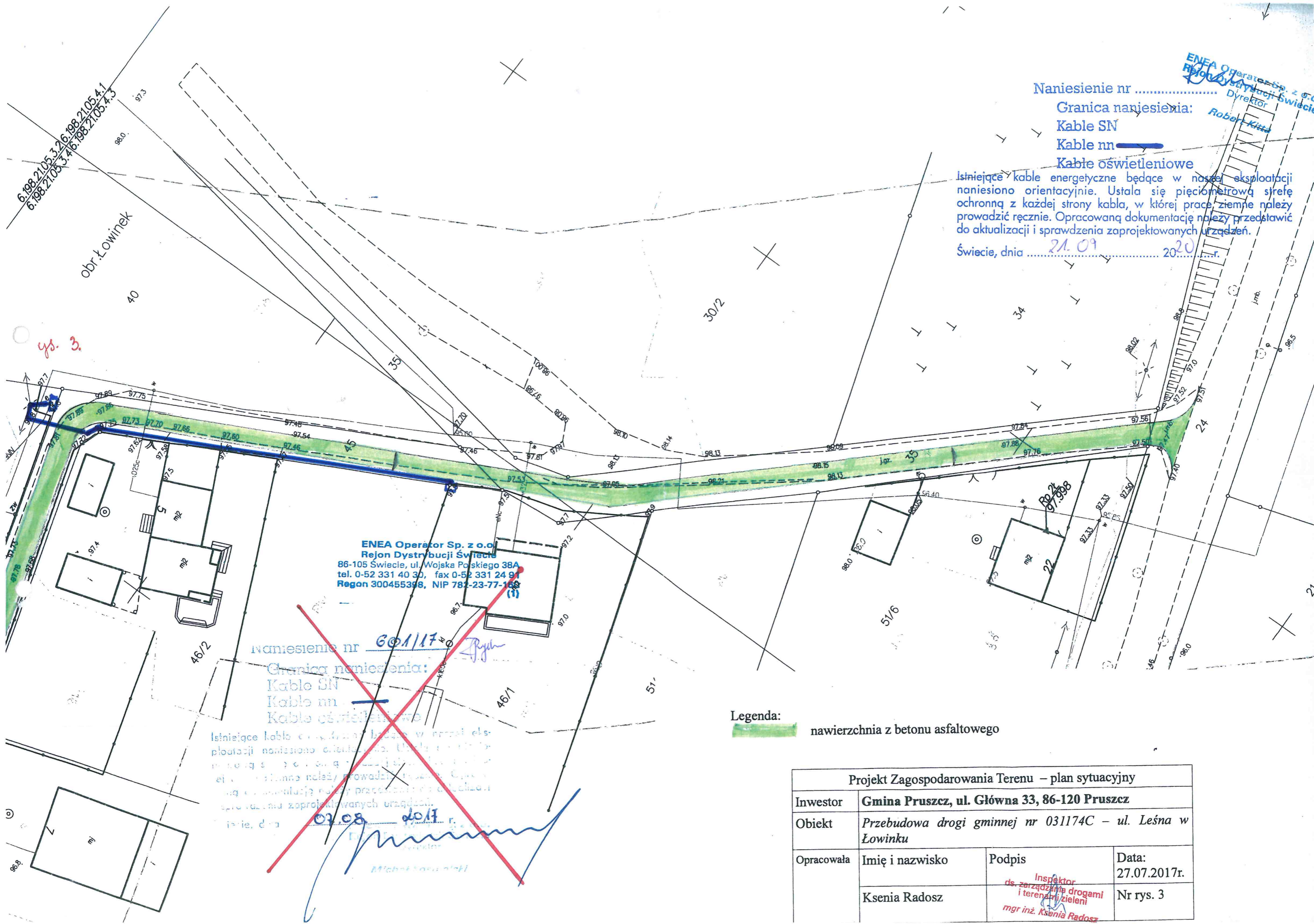
Naniesienie nr
 Granica naniesienia:
 Kable SN
 Kable nn
 Kable oświetleniowe

Istniejące kable energetyczne będące w następnej eksploatacji naniesiono orientacyjnie. Ustala się pięciometrową strefę ochronną z każdej strony kabla, w której prace ziemne należy prowadzić ręcznie. Opracowaną dokumentację należy przedstawić do aktualizacji i sprawdzenia zaprojektowanych urządzeń.

Świecie, dnia 21.09.2017 r.

6.198.21.05.3.26.198.21.05.4.1
 6.198.21.05.3.46.198.21.05.4.3

obr. Łowinek



ENEA Operator Sp. z o.o.
 Rejon Dystrybucji Świecie
 86-105 Świecie, ul. Wojska Polskiego 38A
 tel. 0-52 331 40 30, fax 0-52 331 24 91
 Regon 300455398, NIP 781-23-77-168

~~Naniesienie nr 601117
 Granica naniesienia:
 Kable SN
 Kable nn
 Kable oświetleniowe~~

~~Istniejące kable energetyczne będące w następnej eksploatacji naniesiono orientacyjnie. Ustala się pięciometrową strefę ochronną z każdej strony kabla, w której prace ziemne należy prowadzić ręcznie. Opracowaną dokumentację należy przedstawić do aktualizacji i sprawdzenia zaprojektowanych urządzeń.~~

~~Świecie, dnia 09.08.2017 r.~~

~~Michał Sowański~~

Legenda:
 nawierzchnia z betonu asfaltowego

Projekt Zagospodarowania Terenu – plan sytuacyjny			
Investor	Gmina Pruszcz, ul. Główna 33, 86-120 Pruszcz		
Obiekt	Przebudowa drogi gminnej nr 031174C – ul. Leśna w Łowinku		
Opracowała	Imię i nazwisko	Podpis	Data:
	Ksenia Radosz	<i>Insp. ds. zarządzania drogami i terenami zielonymi</i> mgr inż. Ksenia Radosz	27.07.2017r. Nr rys. 3