

## Wyniki głosowania jawnego imiennego

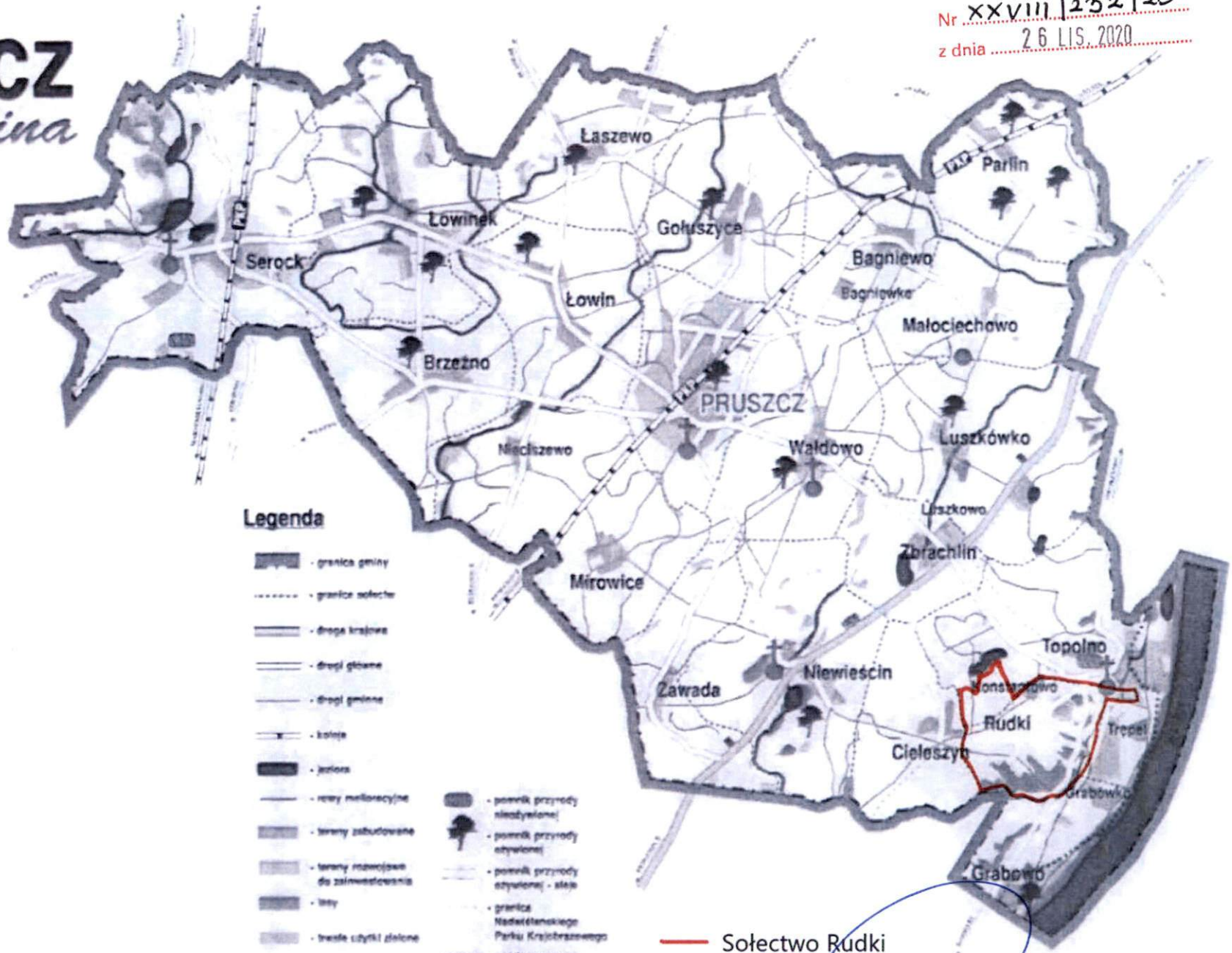
### Uchwała XXVIII/232/20

#### zmieniająca uchwałę w sprawie nadania Statutu Sołectwom Gminy Pruszcz

Lp.	Nazwisko i imię radnego	„za”	„przeciw”	„wstrzymuję się”
1	Betlewski Bartosz	X		
2	Dobaczewska Anna	X		
3	Grządka Andrzej	X		
4	Grzybek Paweł	X		
5	Jankowski Tomasz	X		
6	Koszowski Józef	NIEOBECNY		
7	Lewandowski Karol	X		
8	Łyczywek Arkadiusz	X		
9	Marunowski Kamil	X		
10	Nowak Artur	X		
11	Osojca Renata	X		
12	Radecki Piotr	X		
13	Wcisła Adam	X		
14	Zieliński Wojciech	X		
15	Żarek Renata	X		
		14	0	0

Załącznik nr 2 do Uchwały  
 Rady Gminy Pruszcz  
 Nr XXVIII/232/20  
 z dnia 26 LIS. 2020

# Pruszcz Gmina



### Legenda

- granica gminy
- granice sołectw
- droga krajowa
- drogi głołone
- drogi gminne
- koleje
- jeziora
- tereny melioracyjne
- tereny zabudowane
- tereny przeznacz. do zaimwestowania
- lasy
- tereny użytki zielone
- grunty orne
- tereny do zagospodarowania
- powiśk przyrody nieożywionej
- powiśk przyrody ożywionej
- powiśk przyrody ożywionej - łąki
- granica Nadleśniczego Parku Krajobrazowego
- szlak turystyczny zielony
- kościół
- wysypiska śmieci

Sołectwo Rudki

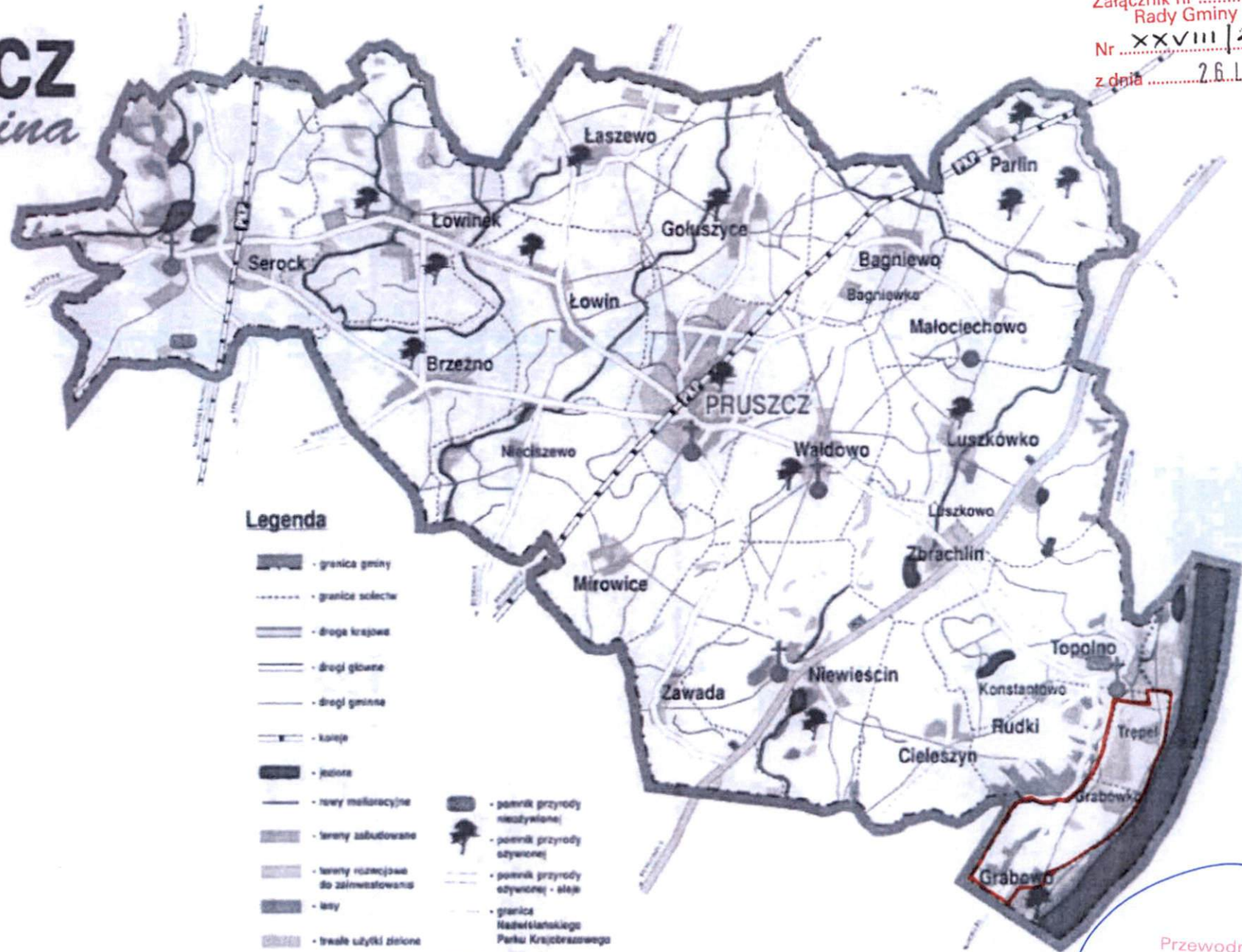
Przewodniczący  
 Rady Gminy  
*Piotr Radzicki*



# Pruszcz

Gmina

Załącznik nr <sup>1</sup> do Uchwały  
Rady Gminy Pruszcz  
Nr XXVIII | 202 | 20  
z dnia 26.11.2020.



### Legenda

- granica gminy
- granice sołectw
- droga krajowa
- drogi główne
- drogi gminne
- koleje
- jeziora
- rowy melioracyjne
- tereny zabudowane
- tereny rolnicze do zaimplementowania
- lasy
- trwałe użytki zielone
- grunty orne
- tereny do zagospodarowania
- pomnik przyrody niezwykłej
- pomnik przyrody sedywanej
- pomnik przyrody edyfikacji - stajki
- granice Nadwiślańskiego Parku Krajoznawczego
- szlak turystyczny zielony
- kościół
- wysypisko śmieci

Sołectwo Grabówko

Przewodniczący  
Rady Gminy  
*Piotr Badacki*

## UZASADNIENIE

Wraz ze zmianą granic sołectwa Grabówko i Rudki zachodzi konieczność zaktualizowania statutów tych sołectw. Po przeprowadzeniu konsultacji z mieszkańcami podjęcie niniejszej uchwały jest w pełni uzasadnione.

Przewodniczący  
Rady Gminy  
Piotr Szustek



**UCHWAŁA NR XXVIII/232/20**  
**RADY GMINY PRUSZCZ**  
**z dnia 26 listopada 2020 r.**

**zmieniająca uchwałę w sprawie nadania Statutu Sołectwom Gminy Pruszcz**

Na podstawie art. 18 ust. 2 pkt 7 oraz art. 35 ust. 1 ustawy z dnia 8 marca 1990 r. o samorządzie gminnym (t.j. Dz. U. z 2020 r. poz. 713 i poz. 1378 ) po przeprowadzeniu konsultacji z mieszkańcami sołectwa Grabówko i Rudki , uchwała się, co następuje:

§ 1. W załączniku nr 5 uchwały nr VIII/43/2003 Rady Gminy Pruszcz z dnia 28 marca 2003 r. w sprawie nadania Statutu Sołectwom Gminy Pruszcz (Dz. Urz. Woj. Kujawsko-Pomorskiego z 2003 r. Nr 43, poz. 712, z 2005 r. Nr 1, poz. 4, z 2006 r. Nr 38, poz. 622, z 2008 r. Nr 174, poz. 3027, z 2012 r. poz. 2422, poz. 2771 oraz z 2013 r. poz. 677 i poz. 3186.) § 1 ust.2 statutu sołectwa Grabówko otrzymuje brzmienie:

**„ § 1 ust. 2 Sołectwo obejmuje swym zasięgiem wieś Grabówko, Grabowo i Trępel.”**

§ 2. W załączniku nr 15 uchwały nr VIII/43/2003 Rady Gminy Pruszcz z dnia 28 marca 2003 r. w sprawie nadania Statutu Sołectwom Gminy Pruszcz (Dz. Urz. Woj. Kujawsko-Pomorskiego z 2003 r. Nr 43, poz. 712, z 2005 r. Nr 1, poz. 4, z 2006 r. Nr 38, poz. 622, z 2008 r. Nr 174, poz. 3027, z 2012 r. poz. 2422, poz. 2771 oraz z 2013 r. poz. 677 i poz. 3186.) § 1 ust.2 statutu sołectwa Rudki otrzymuje brzmienie:

**"§ 1 ust. 2 Sołectwo obejmuje swym zasięgiem wieś Rudki i Konstantowo."**

§ 3.1. Położenie sołectw w gminie określają odpowiednio zaktualizowane mapy stanowiące załączniki nr 1 i nr 2 do niniejszej uchwały.

2. Nowy załącznik mapowy zastępuje odpowiednio mapę zamieszczoną w statucie każdego z tych sołectw.

§ 4. Wykonanie uchwały powierza się Wójtowi Gminy Pruszcz.

§ 5. Uchwała podlega publikacji w Dzienniku Urzędowym Województwa Kujawsko – Pomorskiego.

§ 6. Uchwała wchodzi w życie wchodzi w życie z dniem 1 stycznia 2021r.



Przewodniczący  
Rady Gminy  
*Piotr Madzicki*